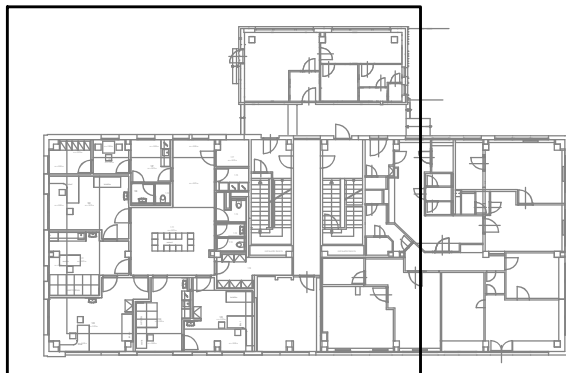


UZNAČENÍ	NÁZEV MÍSTNOSTI	POLOHA [m]
1.01	ORDINACE 1 - SESTRA	18.56
1.02	ORDINACE 1 - LEKÁR 1	20.34
1.03	ORDINACE 1 - LEKÁR 2	23.82
1.04	ORDINACE 2 - SESTRA	15.14
1.05	ORDINACE 2 - LEKÁŘ	15.98
1.06	ŠATNA	8.35
1.07	KUCHYŇKA	7.55
1.08	DENNÍ MÍSTNOST	5.35
1.09	UMÝVÁRNA PERSONÁL	2.26
1.10	WC PERSONÁL	1.51
1.11	ČEKÁRNA	38.04
1.12	UMÝVÁRNA PACIENTI	18.05
1.13	WC PACIENTI	1.85
1.14	ÚKLID	3.23
1.15	ORDINACE - ODPAD	8.34
1.16	ORDINACE - SKLAD	6.62
1.17	LÁZDVEŘÍ	3.75
PLOCHA MÍSTNOSTI CELKEM:		179.54



OCHRANA: AUTOMATICKÝM ODPOJENÍM OD ZDROJE DLE ČSN 332000-4-41 ed. 3, DOPLNĚNA OCHRANOU POSPOJOVÁNÍM A PROUDOVÝMI CHRÁNIČI

PROSTŘEDÍ:
NORMÁLNÍ (VNITŘNÍ PROSTORY), DLE ČSN 332000-5-51 ed. 3+Z1+Z2 AA5, AB5, AC1, AD1, AE1, AF1, AG1, AH1, AK1, AL1, AM1-2, AN1, AP1, AP1, AG1, AR1, BA1, BC2, BD1, BE1, CA1, CB1

NEBEZPEČNÉ (VENKOVNÍ PROSTORY), DLE ČSN 332000-5-51 ed. 3+Z1+Z2 AA7, AB7, AC1, AD3 (v místech pod přístřeškem), AD4, AE1, AF2, AG1, AH1, AK2, AL2, AM1,AN3, AP1, AP1, AQ2, AR1, AS3, BA1, BC2, BD1, BE1, CA1, CB1

ELEKTRICKÁ INSTALACE JE NAVRŽENA VODIČI CYKY POD OMÍTKOU, V PODLAZE, V SDK A NAD SDK.

VÝŠKA ZÁSUKOVÝCH VÝVODŮ 0,3 m NAD PODLAHU, V KUCHYNI 0,3 A 1,2 m, VEŠKERÉ ZÁSUKOVÉ OBVODY CHRÁNIT PROUD. CHRÁNĚNÍ, V KOUPELNĚ A VE VENKOVNÍ PROSTŘEDÍ CHRÁNIT I SVĚTELNÉ OBVODY PROUDOVÝM CHRÁNĚNÍ. PŘÍSTROJE A KRABICE MONTOVANÉ DO ZIDVA MUSÍ BÝT V PROVEDENÍ PRO MONTÁŽ TĚTO TRŽI HORLIVOSTI. PŮJ MONTÁŽOVANÉ OBVODY BUDĚ UPŘESNĚN STAVENKEM. POTRUBÍ A EL. VODIVÉ KONSTRUKCE CHRÁNIT POSPOJOVÁNÍM. KABELÁŽ VODIT V OBVODOVÝCH ZDECH, V PODLAŽE, VE STŘEPĚ A NAD STŘEPEM SOK. OSVĚTLENÍ JE NAVRŽENO DLE ČSN A POSKYTUJE ZNAČNOU SVITVOST, V PŘÍPADĚ POTŘEBY NIŽŠÍ SVITVOSTI JE TŘEBA POUŽÍT NIŽŠÍ VÝKON SVĚTELNÝCH ZDROJŮ.

PŘESNÁ POLOHA A ROZMÍSTĚNÍ VÝVODŮ A ZÁSUVEK BUDE UPŘESNĚNO PŘED REALIZACÍ DLE POKYŇŮ INVESTORA.

PŘÍPADNÝ ODTAHOVÝ VENTILÁTOR PRO WC BUDE NAPOJEN NA SVĚTLÝ OKRUH PRO KOUPELNU SPÍNÁNÍ NA SAMOSTATNÝ VYPÍNAČ

NĚBO S OSVĚTLENÍM S DOBĚHEM DLE POŽADAVKŮ INVESTORA

VENKOVNÍ OSVĚTLENÍ BUDE V PŘÍPADĚ POŽADAVKU INVESTORA DOPLNĚNO O POHYBOVÉ ČIDLO.

Všechny míry jsou v mm od čistě (obložení) zdi nebo podlahy.
Provedení instalace v ostatních nezdrov. prostorách se řeší dle ČSN 33 2000–5–51 ed.3.
Pozadavky ČSN 33 2000–5–51ed 3 v místn. pro lékařské účely řeší ČSN 332000–7–710.
Způsob napájení el. zásuvek a všech pevně instal. el. spotřebičů v místnostech pro lékařské účely je dán typem místnosti dle ČSN 332000–7–710, který je uveden v obdélníku u názvu (číslo) místnosti.

AKCE: ZMĚNA ÚČELU VYUŽITÍ STÁVAJÍCÍ PROVOZOVNY, NA ORDINACE LÉKÁRE V OBJEKTU MÍSTECKÁ Č.P. 899		ČÍSLO ZAKÁZKY: 038 07 25	
MÍSTO: Místecká 899, 199 00 Praha 9 - Letňany katastrální území: Letňany, č.p. parcely: 672/30			
INVESTOR: Městská část Praha18, Bechyňská 639, 199 00 Praha 9 - Letňany			
ZHOTOVITEL:	Architektonická kancelář Křivka s.r.o.		ADRESA:
DATUM: 07/2025	VEDOUČÍ PROJEKTU: evizní číslo ČKAIT: 0009180	Ing. Radek Dědina	PRÁHA 8 182 00
STUPEŇ:	ZOPOŘEDOVATEL:	Ing. Jan Dinga	KONTAKTY:
DSP+DPS	VYPRACOVAL:	Ing. Zdeněk Forejtek	211 155 190 737 615 321 dedina@arch-krivka.cz
ČÁST PROJEKTU:	Elektroinstalace	MĚŘÍTKO:	1:50
OBSAH:	PŮDORYS 1.NP - UZAMČENÍ		OZNACENÍ:
			D.1.4.G.04